

概念活動：一日所獲

許逸玫¹ & 郭艷梅²

SWAN 培訓講師

¹ 行政院農業委員會林務局南投林區管理處 技士

² 行政院農業委員會科技處 助理



01



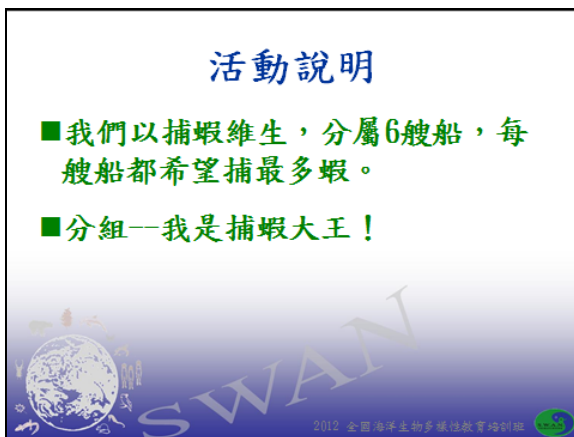
02



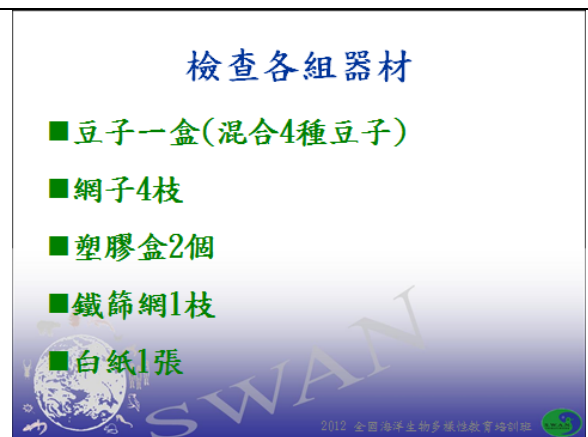
03



04



05



06



器材說明

- 小米：蝦子
- 黑豆：海龜
- 其他豆子：海裡各種魚類
- 4枝網子：不同大小網目的拖網
- 鐵篩網：篩選蝦子及其他魚獲



07

第1次捕撈說明

- 討論：選擇網具(1支)、捕撈方式
- 方式：拖網拉過海面1次(脫離海面計次)
- 篩選：用鐵篩網分出蝦子、其他魚獲
- 分裝秤重：塑膠盒分裝秤重、回報結果
- 時間：2分鐘



08

討論與分享1

- 捕撈作業與魚獲量關係？
- 捕撈作業對生物多樣性的衝擊？



09

單元活動-一日所獲

在拖網捕捉獲得的蝦，是一種粗暴地違背了WTO的自由貿易規則，也使海龜溺死，成為無辜的亡魂，造成世界貿易組織的糾紛問題呢？



10

第2次拖網說明

- 討論：選擇網具、捕撈方式
- 次數：拖網拉過大海1次(脫離海面計次)
- 篩選：用鐵篩網分出蝦子、混獲物
- 分裝秤重：塑膠盒分裝秤重、回報結果
- 統計分數：本次得分最高者將獲勝
- 時間：4分鐘



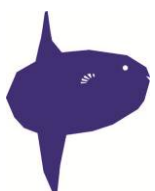
11

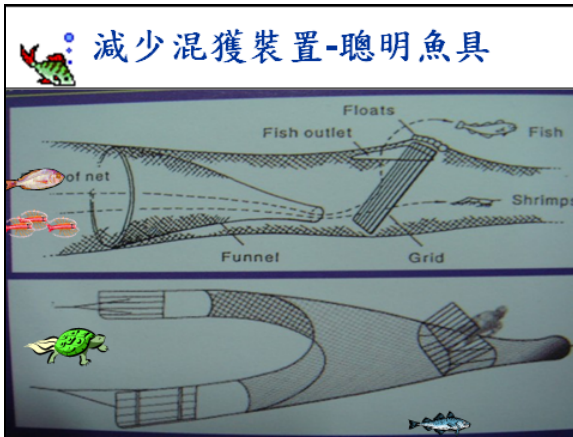
討論與分享2

- 第2次與第1次捕撈方法有何不同？
- 捕獲的蝦子及混獲物是否有不同？
- 如何改良捕蝦技術？



12





13

討論與分享3

■捕(養)蝦產業如何兼顧社會需求、
經濟發展、永續利用？

Two photographs: the left one shows a plate of cooked shrimp with green garnishes, and the right one shows a shrimp in a green aquatic environment.

2012 全國海洋生物多樣性教育培訓班

14

永續的經營

- 飛魚季
- 櫻花蝦
- 鯨豚
- 黑鮪魚

SWAN

2012 全國海洋生物多樣性教育培訓班

15

